



#osezentreprendre

ENTRÉE
GRATUITE

OSEZ ENTREPRENDRE

LE FORUM DE LA CRÉATION
REPRISE D'ENTREPRISE

Jeudi 29 novembre 2018
CCI DU CHER à partir de 13h30



CAISSE D'ÉPARGNE
LOIRE-CENTRE



SOCIÉTÉ
GÉNÉRALE

CRÉDIT AGRICOLE
CENTRE LOIRE

Groupama
INDÉPENDANT ASSURANCE

Allianz
Cédric THUAU
Votre Assureur Général



Un événement unique pour tester, accompagner, financer votre projet de création / reprise d'entreprise !

PROGRAMME

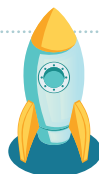
CARREFOUR DES INFOS De 14h à 18h - Accès libre

40 structures présentes pour faire avancer vos projets :
réseaux d'accompagnement, institutions, professionnels et experts dans les domaines du financement, comptabilité, fiscalité, juridique, social

ATELIERS THÉMATIQUES Durée 45 minutes - Inscription conseillée*

Des animations qui vous sont dédiées :

- A 14h** Validez votre projet par un business plan !
Communiquez via les réseaux sociaux : opportunités et limites
- A 15h** Pitch et art oratoire... ou comment convaincre votre auditoire en 2 minutes ?
L'étude de marché : des outils incontournables
- A 16h** Construisez votre relation client : communiquer, vendre, fidéliser
Les chiffres sont vos alliés !



CONFÉRENCES

A 17h Parcours d'entrepreneurs Durée 45 minutes - Inscription conseillée*
Des chefs d'entreprises témoignent et vous livrent leurs conseils

NOUVEAUTÉS

A 18h Psychologie et entrepreneuriat Durée 1 h
Les facteurs psychologiques et économiques pour réussir votre projet de création / reprise d'entreprise

Conférencier Christian VAN DEN HAUTE, Président de Praevens SAS
Psychanalyste spécialisé dans les comportements de l'individu dans son contexte professionnel

ANIMATIONS De 14h à 18h - Accès libre

Apportez votre pierre à l'édifice en matière de création reprise d'entreprise, une animation innovante qui favorise l'esprit d'entreprendre

Rencontrez le club des créateurs et repreneurs des entreprises du cher (CCREC)

***INSCRIPTIONS** du 5 au 27 novembre - nombre de places limité à 20 par atelier sur www.cher.cci.fr / www.cma18.fr ou sur place

CONTACTS

Natacha BOEZ CCI du Cher au **02 48 67 80 74**
nboez@cher.cci.fr

Régis MAUTRÉ CMA du Cher au **02 48 69 70 78**
r.mautre@cm-bourges.fr

