

Observatoire du Commerce du Cher

Qu'est ce que l'Observatoire du Commerce des CCI ?

L'Observatoire du Commerce des CCI du Centre constitue une base de données sur les commerces et sur les habitudes de consommation. Il permet d'avoir une photographie de l'activité commerciale et des comportements d'achat (enquête réalisée auprès d'un échantillon représentatif, sur le dernier acte d'achat pour un panel de produits de consommation courante en alimentaire, équipements de la maison et de la personne, culture - loisirs et hygiène, représentant environ un tiers des dépenses totales des ménages).

En 2014, les données de l'Observatoire du Commerce ont été actualisées (opération soutenue financièrement par l'Europe et la Région Centre).

L'Observatoire du Commerce permet d'analyser les évolutions de l'environnement commercial, phase indispensable à toute prospective. Ces données vous seront indispensables dans le cadre de la définition et du suivi de votre stratégie commerciale.

3 807

C'est le nombre de points de vente recensés sur le territoire

31 %

C'est la part de communes ne disposant d'aucun commerce de proximité

1,5

C'est en milliards d'euros, le niveau d'activité du Cher (en produits de consommation courante)

53 %

C'est la part représentée par les dépenses alimentaires dans le marché départemental

57 %

C'est la part représentée par les commerces de plus de 1.000 m² dans le total des surfaces de vente

85 %

C'est la part des dépenses retenues par les commerces du Cher (tous produits)

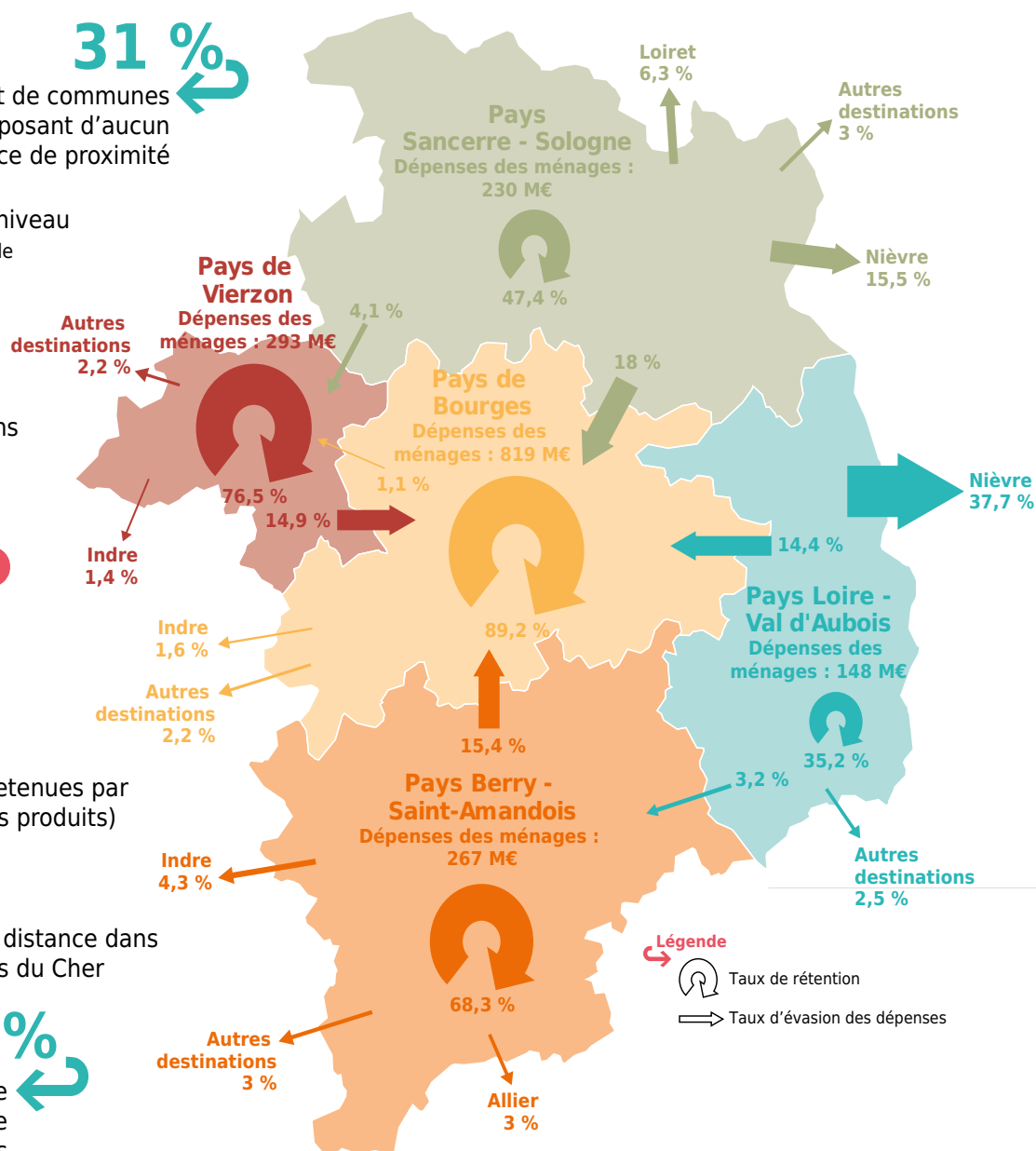
5 %

C'est la part de la vente à distance dans les dépenses des ménages du Cher

75 %

La grande distribution capte trois quarts des dépenses de consommation des ménages (tous produits)

Les flux commerciaux du Cher



→ Vous recherchez des données sur la consommation et les comportements d'achat des ménages dans le Cher ?

Vous voulez une photographie de l'activité commerciale de votre territoire ?

Vous avez besoin d'un appui afin de répondre à vos préoccupations sur le commerce, les centres commerciaux et/ou les projets d'équipements commerciaux de votre territoire ?

➤ La CCI Cher vous propose une offre de services pour répondre à vos préoccupations.

Diagnostic commercial

- Étude détaillée sur le territoire, sous format papier et/ou numérique (environ 50 pages) avec une réunion de restitution.
- A destination des collectivités, des cabinets d'études.
- Tarif : de 5.000 à 8.000€ HT selon la taille du territoire étudié.

Portrait du Commerce

- Photographie du territoire sous format papier et/ou numérique (6 à 8 pages) avec une réunion de restitution.
- A destination des collectivités, des cabinets d'étude.
- Tarif : de 1.200 à 1.800€ HT selon la taille du territoire étudié.

Base de données Commerce

- Données qualifiées en fonction de la demande sous format numérique.
- A destination des cabinets d'études, enseignes, collectivités, créateurs d'entreprise...
- Tarif : sur devis en fonction de la demande.

Pack Marché Commerce

- Accompagnement par un conseiller : fourniture de données brutes, analyses et commentaires présentés au cours d'un entretien.
- A destination des créateurs d'entreprise.
- Tarif : sur devis en fonction de la demande.

→ Votre contact

➤ **Éric Marchand**

02 48 67 80 92 06 45 55 49 60

emarchand@cher.cci.fr www.cher.cci.fr

Votre CCI est également
en mesure de vous proposer
une offre spécifique en fonction
de vos besoins sur simple demande